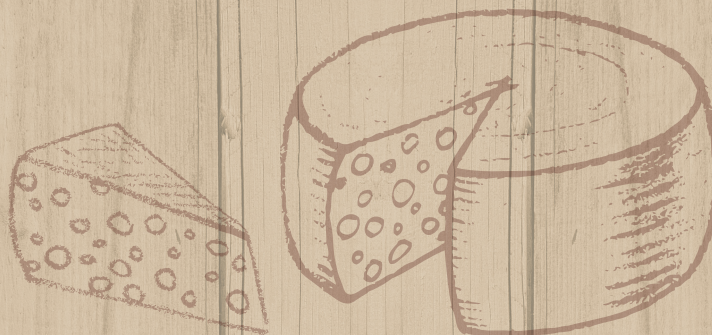




**СЫРНАЯ  
ЛАВКА**

# **ФРАНШИЗА**

## **ознакомительный курс**

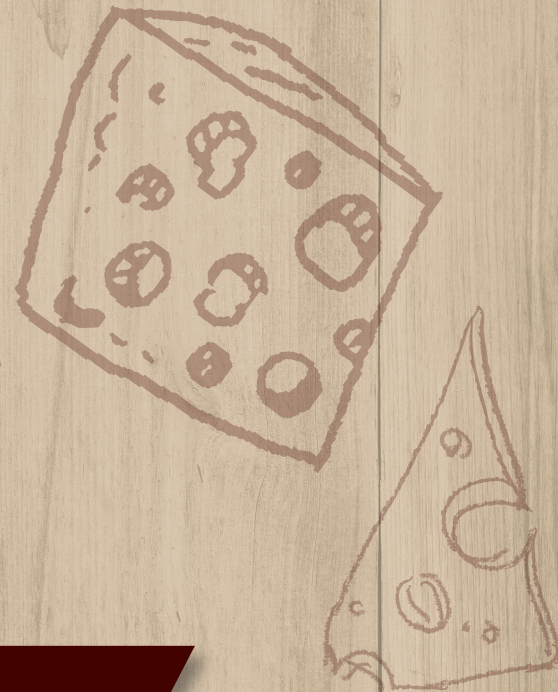


# СОДЕРЖАНИЕ

Раздел 1	Позиционирование	3
Раздел 2	Финансовая модель. Ценовая политика, объем инвестиций.	5
Раздел 3	Алгоритм запуска торговой точки. Требования к помещению. Этапы и сроки открытия «Сырной лавки»	12
Раздел 4	Распределение зон ответственности франчайзи и франчайзера	15
Раздел 5	Поддержка франчайзи	19

# РАЗДЕЛ I

Позиционирование



# ЗАО «Сернурский сырзавод» — одно из ведущих предприятий Республики Марий Эл по переработке молока.

Нашу продукцию любят покупатели и отмечают эксперты различных российских и международных выставок по нескольким причинам:

1. Всё производится исключительно из настоящего молока, без добавления растительных белков и жиров.
2. Новейшие технологии и оборудование сочетаются с кропотливым ручным трудом и заботой о животных.
3. Гарантия натурального домашнего вкуса продуктов — что так важно современному потребителю.

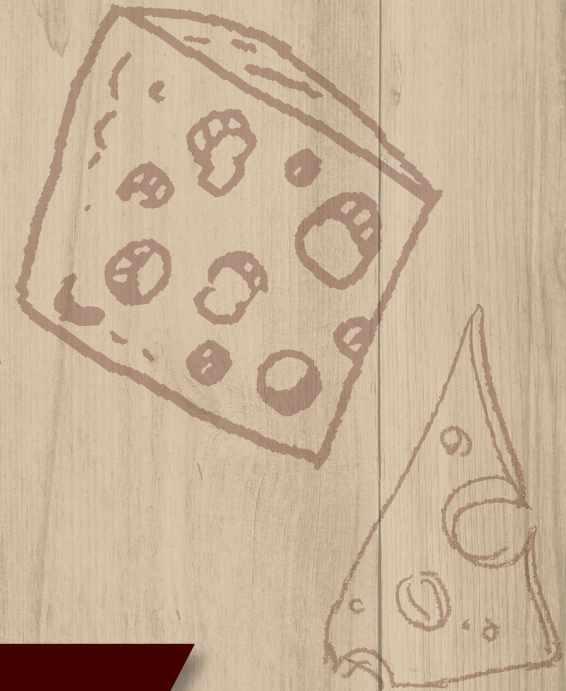
**Сырная лавка — это островок для настоящих гурманов и ценителей сыра и качественной молочной продукции!**

Покупатели Сырной лавки смогут погрузиться в атмосферу уюта, угоститься чашечкой кофе с молоком, сыром и сладким десертом, узнать интересные факты о сыре и попробовать необычные и редкие сорта. Высокий уровень обслуживания и внимания гарантирован для каждого клиента. В Сырной лавке всегда только самые свежие продукты от российского производителя.

# РАЗДЕЛ 2

## Финансовая модель

Ценовая политика  
Объем инвестиций



# СКОЛЬКО СТОИТ ОТКРЫТЬ СЫРНУЮ ЛАВКУ?

Ежемесячная прибыль  
до 150 000 рублей

Паушальный взнос  
150 000 рублей\*

Инвестиции  
на открытие лавки  
от 700 000 рублей



Роялти  
0 рублей

\*Расчет паушального взноса см. в Приложении

# БЮДЖЕТ ДЛЯ СЫРНОЙ ЛАВКИ

Виды затрат	Ориентировочные суммы (руб.)
Ремонт (отделка помещения, подвод и установка коммуникаций)	191 800,00
Инвентарь (ножи, доски, быт химия, канцтовары, форма для персонала и пр.)	13 200,00
Торговое оборудование (витрины, холодильники, терминалы, весы, горячий стол)	249 346,00
Вывеска (вывеска + монтаж)	70 000,00
Мебель (стеллажи, стулья, стойки, столы)	92 560,00
Дизайн (фоторамки, освещение, часы, декор)	47 000,00
Прочие затраты	8 000,00
Аренда (1 мес.)	50 000,00
Первый заказ товара	150 000,00
Паушальный взнос	150 000,00

<b>Сумма затрат к открытию</b>	<b>671 906,00</b>
<b>Сумма затрат к открытию+паушальный сбор+аренда+первая поставка</b>	<b>1 021 906,00</b>

# РАСЧЕТ ПАУШАЛЬНОГО ВЗНОСА

Категории	Количество	Стоимость (руб.)
Листовки об открытии формата А5	1 000,00	900,00
Наклейки-ляпики «Сыр с собой», «Сырная лавка»	1 000,00	2 000,00
Каталоги с продукцией формата А5	500,00	9260,00
Печать визиток с координатами лавки, подготовка макета	300,00	450,00
Значок (бейджик)	3,00	150,00
Флаеры «Спасибо за покупку»	500,00	5 200,00
Листовки с информацией о продукции	500,00	1 500,00
Штендер «Коза»	1,00	11 500,00
Комплект формы для персонала	3,00	3 000,00
Ценники, маркеры, декор витрин (ящики и пр.)		1 000,00
Стакан одноразовый бумажный 300 мл без крышки (белый) Паперскоп+крышки	100,00	571,00
Стакан одноразовый бумажный 250 мл без крышки (белый) Паперскоп+крышки для кофе	100,00	392,00
Пакетики п/э	200,00	500,00



# РАСЧЕТ ПАУШАЛЬНОГО ВЗНОСА

Категории	Количество	Стоимость (руб.)
Наклейки на пакеты и стаканы	500,00	4 160,00
Пакетики крафтовые с кручеными ручками (220*120*250)	200,00	1 480,00
Коробка крафтовая подарочная «Мировая коллекция сыров» малая	10,00	76,00
Коробка крафтовая подарочная «Мировая коллекция сыров» большая	10,00	186,00
Стаканы+крышки для сыра с собой	100,00	625,00
Наклейка на дверь (на себя/от себя)	2,00	50,00
Подготовка дизайн-макетов листовок, ролл-апов, штендеров		3 000,00
Дизайн-макет помещения		10 000,00
Проведение 2-х дневной стажировки в лавке-«маме», экскурсия на завод		1 000,00
Запуск аккаунтов в социальных сетях, продвижение в социальных сетях 2 недели до открытия и 1 месяц после открытия, поиск рекламных площадок в соц. сетях		17 000,00

# РАСЧЕТ ПАУШАЛЬНОГО ВЗНОСА

Категории	Количество	Стоимость (руб.)
Выезд специалистов ССЗ на 2 дня к открытию ТТ (2 человека). Помощь в настройке оборудования, подготовка к открытию		16 000,00
Использование торгового знака		60 000, 00
<b>Итого:</b>		<b>150 000,00</b>

# АССОРТИМЕНТ

- ✓ Рекомендуемая наценка на продукцию: **от 35%**
- ✓ Оптовый прайс составляется индивидуально с учетом удалённости региона и затрат на логистику

## 4 КАТЕГОРИИ ПРОДУКЦИИ



Сыры из козьего, коровьего и овечьего молока



Цельномолочная продукция



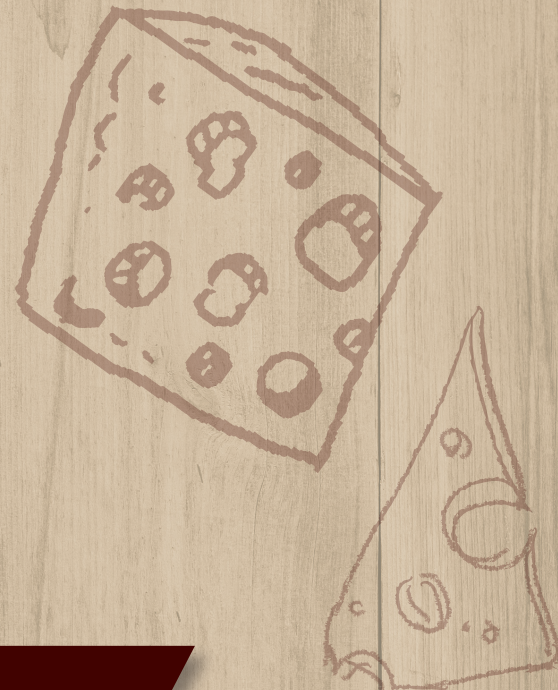
Кондитерская продукция



Сопутствующая продукция  
на усмотрение франчайзи по согласованию с франчайзером

# РАЗДЕЛ 3

Алгоритм запуска  
торговой точки



# ТРЕБОВАНИЯ К ПОМЕЩЕНИЮ

Важным критерием бизнеса является правильно выбранное помещение. Для того, чтобы найти помещение для «Сырной лавки», вам необходимо убедиться, что оно соответствует необходимым требованиям. Общие требования к помещению указаны ниже. Четко следуйте инструкциям. При возникновении трудностей вы всегда можете обратиться к нашим специалистам. Для комплексной оценки потенциального помещения используйте данные таблицы.

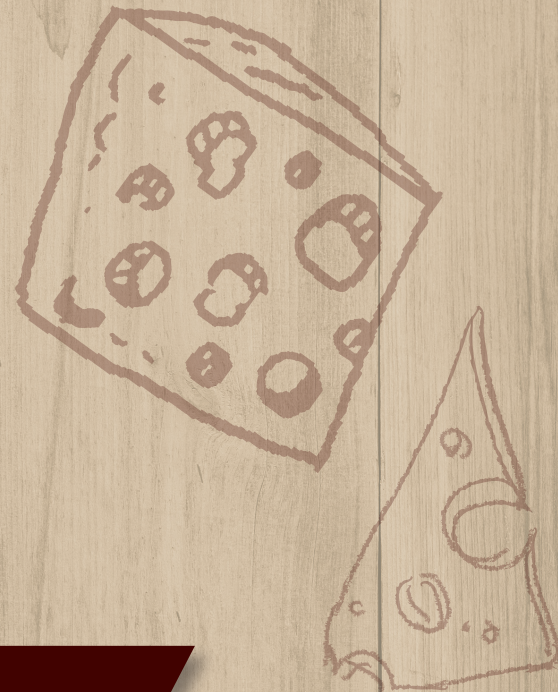
ПАРАМЕТРЫ ДЛЯ ОЦЕНКИ	ПОКАЗАТЕЛИ
Форма и рекомендуемая площадь	Помещение правильной прямоугольной или квадратной формы с общей площадью от 30 кв. м. и отдельным входом
Расположение	Предлагаемая площадь должна находиться в фасадной части здания, выходящего на центральные улицы и магистрали, пересечения жилых, транспортных и пешеходных потоков с высоким трафиком. Наличие парковочных мест является преимуществом
Окна	Рекомендуем выбирать помещение с витриной или большими хорошо просматриваемыми окнами высотой не менее 2 м
Фасад	Должна быть возможность разместить световой короб или объемную световую вывеску
Интернет	Не менее 3 Мбит/сек, желательно беспроводной с возможностью подключения посетителей к Wi-Fi
Разгрузочная зона	Желательно наличие второго служебного входа для выгрузки продукции
Соседи	Благоприятно расположение других розничных торговых сетей по соседству, в том числе смежных продуктовых магазинов, не конкурирующих с продукцией «Сернурского сырзавода»: колбасы и пр.
Водоснабжение и канализация	Необходимо расположение двухсекционной моечной зоны внутри торговой зоны + отдельное помещение под санузел
Электричество	От 6 кВт + удобный вывод розеток (необходимое количество под планировку помещения и подключение оборудования)

# ЭТАПЫ И СРОКИ ОТКРЫТИЯ «СЫРНОЙ ЛАВКИ»

Этапы	Комментарии	1 месяц	5-я неделя	6-я неделя	7-я неделя	8-я неделя	9-я неделя	10-я неделя
Поиск помещения	На этом этапе, следуя нашим инструкциям, Вы найдете помещение, удовлетворяющее всем требованиям СЛ							
Составление дизайн-проекта								
Ремонт помещения, установка оборудования	На этом этапе Вы делаете ремонт в соответствии с нашими рекомендациями с применением фирменного стиля, закупаете оборудование и мебель							
Регистрация ИП или ООО								
Регистрация в ФГИС «Меркурий»	Программа для работы с электронными ветеринарными сертификатами во ФГИС «Меркурий»							
Обучение франчайзи в лавке-«маме»	На этом этапе Вы проходите 3-х дневную стажировку в лавке-«маме» в Йошкар-Оле.							
Настройка ККМ, эквайринга и торгового оборудования								
Изготовление вывески, уголка покупателя, режимной вывески, оформление уголка покупателя	Предоставляем доступ к макетам							
Подготовка печатной продукции, формы для персонала, разработка маркетингового плана для продвижения на первый месяц								
Поиск и обучение персонала	На этом этапе Вы ищете персонал для СЛ							
Открытие сырной лавки	Выезд специалистов ССЗ на 2 дня в период открытия							
Маркетинговая активность	Запуск соц. сетей, реклама в интернете							

# РАЗДЕЛ 4

Распределение зон  
ответственности



# РАСПРЕДЕЛЕНИЕ ЗОН ОТВЕТСТВЕННОСТИ

Сфера и зона ответственности	Ответственность франчайзи	Ответственность франчайзера
<b>ЗАПУСК СЫРНОЙ ЛАВКИ</b>		
Заключение договора поставки и договора оказания услуг	50%	50%
Поиск и предложение вариантов мест для открытия	100%	согласование
Заключение договора аренды	100%	
Регистрация ЮЛ и ОКВЭД	100%	
Регистрация в системе «Меркурий»	100%	
<b>СНАБЖЕНИЕ</b>		
Техническое обслуживание и ремонт инвентаря	100%	
Заказ и оплата оборудования	100%	
Заказ брендированных маркетинговых материалов и продукции	100%	
Организация доставки товара и брендированных промо-материалов в город франчайзи		100%
Прием товара, проверка на соответствие	100%	
Замена товара по претензии к качеству		100%
Соблюдение условий хранения, контроль качества продукции	100%	



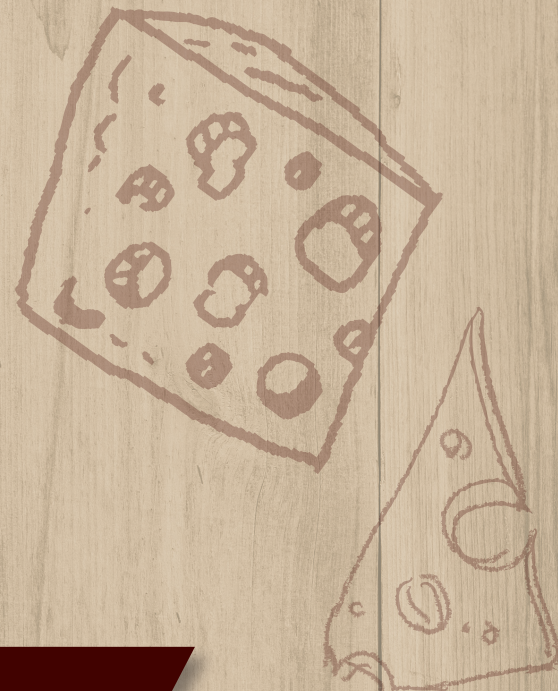
Сфера и зона ответственности	Ответственность франчайзи	Ответственность франчайзера
<b>АССОРТИМЕНТ, ЦЕНЫ, ПРОДАЖИ</b>		
Ценообразование	50%	50%
Разработка мер по увеличению продаж, составление маркетингового плана	50%	50%
Определение ассортимента	30%	70%
Внедрение новых ассортиментных позиций	50%	50%
<b>РЕКЛАМА И МАРКЕТИНГОВЫЕ МЕРОПРИЯТИЯ</b>		
Маркетинговое продвижение на федеральном уровне		100%
Разработка маркетингового продвижения внутри города	90%	10%
Согласование маркетингового продвижения внутри города франчайзера	100%	согласование
Разработка базового маркетингового плана каждый текущий месяц	30%	70%
<b>ПЕРСОНАЛ</b>		
Определение режима работы	100%	
Поиск, подбор, прием на работу персонала	100%	
Обучение персонала	50%	50%
Контроль трудовой, финансовой и производственной дисциплины	100%	
Рекомендательная система оплаты труда и мотивации сырных сомелье	100%	

Сфера и зона ответственности	Ответственность франчайзи	Ответственность франчайзера
<b>СТАНДАРТЫ</b>		
Соблюдение стандартов бренда	100%	
Контроль соблюдения стандартов и проведение проверок с предоставлением результатов		100%
Исправление выявленных отклонений от стандартов качества	100%	
<b>ФУНКЦИОНИРОВАНИЕ</b>		
Пошаговая инструкция организации розничных продаж		100%
Организация розничных продаж	100%	
Организация доставки		100%*
<b>ФИНАНСЫ И ЭКОНОМИКА</b>		
Бухгалтерский учёт	100%	
Аналитика складского учета, проведение инвентаризации	100%	
Составление бизнес-плана и прогноза окупаемости	50%	50%
Настройка ККМ	100%	

\*При наличии отлаженной схемы логистики в данный конкретный город франчайзи

# РАЗДЕЛ 5

Поддержка франчайзи



# ПОДДЕРЖКА ЛАВКИ ОТ «СЕРНУРСКОГО СЫРЗАВОДА»

№	Наименование позиции	Первый месяц работы после открытия	2-ый–3-ый месяц работы	4-ый–6-ый месяц работы	7-ый и последующие работы
1.	Дегустация*	на сумму не больше 25 000 руб./мес.**	Не более 3% от оборота предыдущего месяца	Не более 2% от оборота предыдущего месяца	Не более 1% от оборота предыдущего месяца
2.	Акции (периодические), в %***	100%	100%	100%	100%
3.	Возврат товара, в % – по качеству	100%	100%	100%	100%
4.	– по окончании срока годности	0 Делаем скидку 10% от отгрузочного прайса.	0	0	0
5.	Ценовые акции от завода	100%	100%	100%	100%
6.	Бонусная система по KPI	0		Скидка на отгрузочный прайс 6-15%	

\* Дегустация нового продукта предоставляется заводом бесплатно разово, по мере выпуска товара.

\*\* Сумма рассчитывается по отгрузочному прайсу.

\*\*\* Периодические акции — это разовые акции, которые организует завод. Например, 2+1, 1+1, фиксированная скидка и прочее.

# УСЛОВИЯ СОТРУДНИЧЕСТВА



- Паушальный взнос — **150 000 руб.**
- Другие дополнительные платежи отсутствуют

## ФРАНЧАЙЗИ ПОЛУЧАЕТ

- Франчбук
- Руководство по использованию фирменного стиля
- Маркетинговую поддержку 2 недели до и месяц после открытия
- Информационную поддержку на основном сайте компании
- Обучение персонала

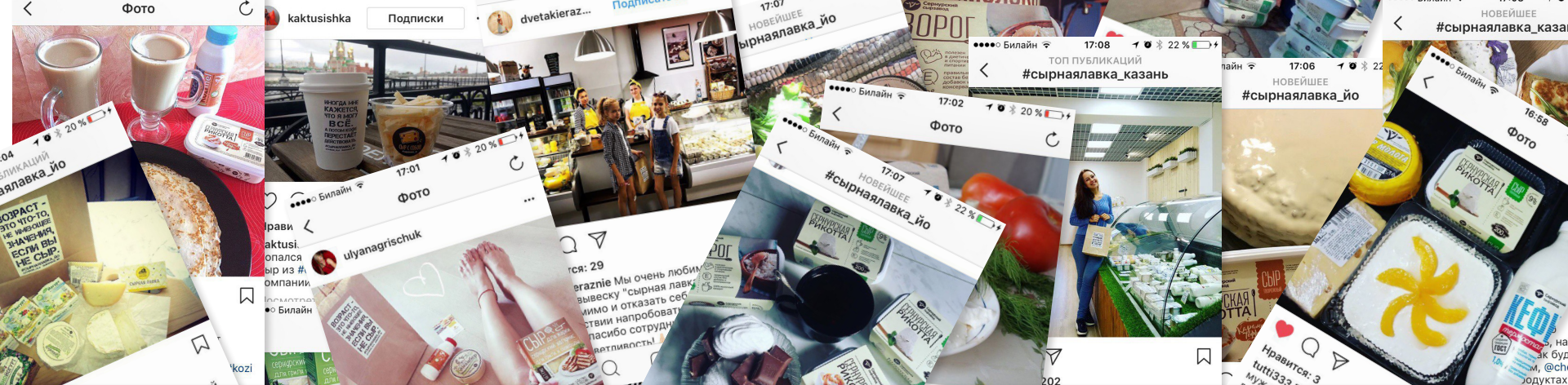
## ТАКЖЕ ПРЕДОСТАВЛЯЕТСЯ

- Персональный менеджер для помощи по текущим вопросам
- Регулярные акции по топовым позициям
- Информационная поддержка
- Рекомендации поставщиков оборудования, а также сопутствующих товаров

# ЗА ЧТО ПЛАТИТЕ

## Паушальный взнос

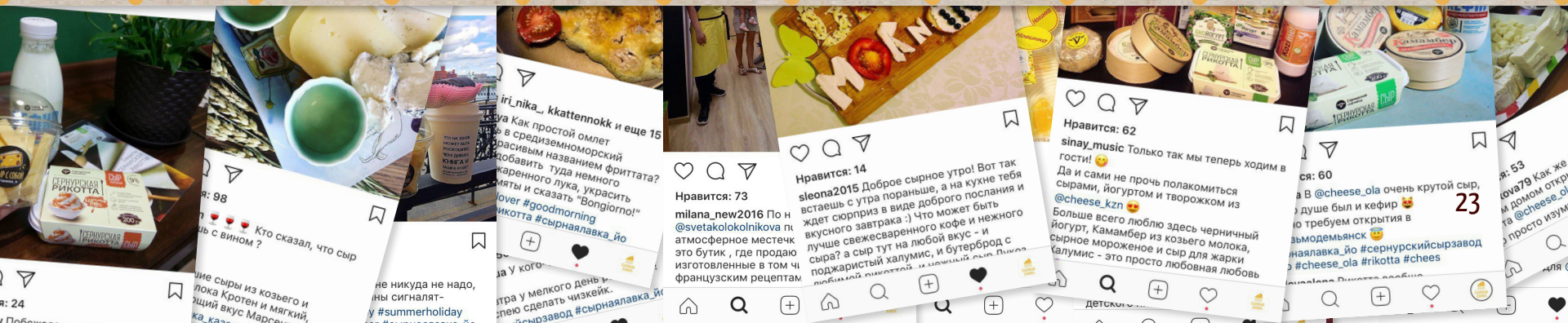




# ЗА ЧТО НЕ ПЛАТИТЕ

Маркетинговый сбор

Снабжаем необходимыми маркетинговыми и промоматериалами



# СОСТАВЛЯЕМ ПРОМОПЛАН ПО ПРОДВИЖЕНИЮ

До 27 числа каждого месяца вы получаете маркетинговый план на следующий месяц. Он является базовым, но допускаются корректировки и отклонения от плана (по согласованию): ведь только вы знаете, какие промоакции и скидки хорошо сработают в вашем городе, поэтому мы открыты для предложений.

Промоплан на месяц выглядит приблизительно так:

Что	Когда																															Описание акции	Размер скидки (в %)	Оформление				
	вт	ср	чт	пт	сб	вс	пн	вт	ср	чт	пт	сб	вс	пн	вт	ср	чт	пт	сб	вс	пн	вт	ср	чт	пт	сб	вс	пн	вт	ср	чт				пт	сб	вс	
Ценовая акция																																				УФ творок Ванильный пломбир 500 гр (ведро)	15%	выделен цветом
																																			Молога	15%		
Детский вторник	■																																			При покупке от 250р. всем детям дарим в подарок Овечий йогурт		
ЦВЕТНЫЕ ВЫХОДНЫЕ					ОРАНЖЕВЫЙ																															Тем, кто пришел в одежде указанного цвета, рикотта в подарок! P.S.: вы можете поменять день недели на свое усмотрение	Тейлмент, соц.сети, грифельная доска	
БУКВОЕД																																				Печатаем букву дня в футере чека. Победитель, собравший слово, получает Лукоз или Турне (коз) фас. в ПОДАРОК	Тейлмент, соц.сети, грифельная доска	
Конкурс детских поделок из упаковок продукции																																				До 30 мая покупатели приносят в лавку подписанные детские поделки из упаковок продукции. Для их хранения выделяется отдельное место. 30 мая все поделки фотографируются и публикуется опрос в соцсетях. Победитель получает Средний подарочный набор. Также разыгрываем приз зрительских симпатий (4 рикотты в ассорт. и спайка ванилек)	соц.сети	
Конкурс с барабаном																																				покупатели, купившие продукцию на 1000р., получают возможность принять участие в конкурсе. Для этого необходимо подготовить барабан (или коробку) и блины для заполнения с указанием ФИО и контактов. Результаты конкурса публикуются 31 мая в прямом эфире ИГ. Победитель получает 1 средний набор.		
Кофе в утренние часы																																				При покупке кофе с 10 до 12 дарим скидку на кофе	20%	Тейлмент, соц.сети, грифельная доска



# **АНАЛИЗИРУЕМ ВАШИ ПРОДАЖИ**

**Мы заинтересованы в том, чтобы вы продавали больше.  
Ваш успех – это наша командная работа!**

## **ДЕЛИМСЯ ОПЫТОМ**

**За время существования проекта мы накопили колоссальный опыт  
управления бизнесом и готовы поделиться им. Это позволит вам  
избежать возможных ошибок.**



**ВЫ СОЗДАЕТЕ  
СВОЙ БИЗНЕС!  
МЫ – ПОМОГАЕМ  
ВАМ В ЭТОМ!**