



ЖИШИ СУШИ

Откройте

суши-бар "ЖИШИ"

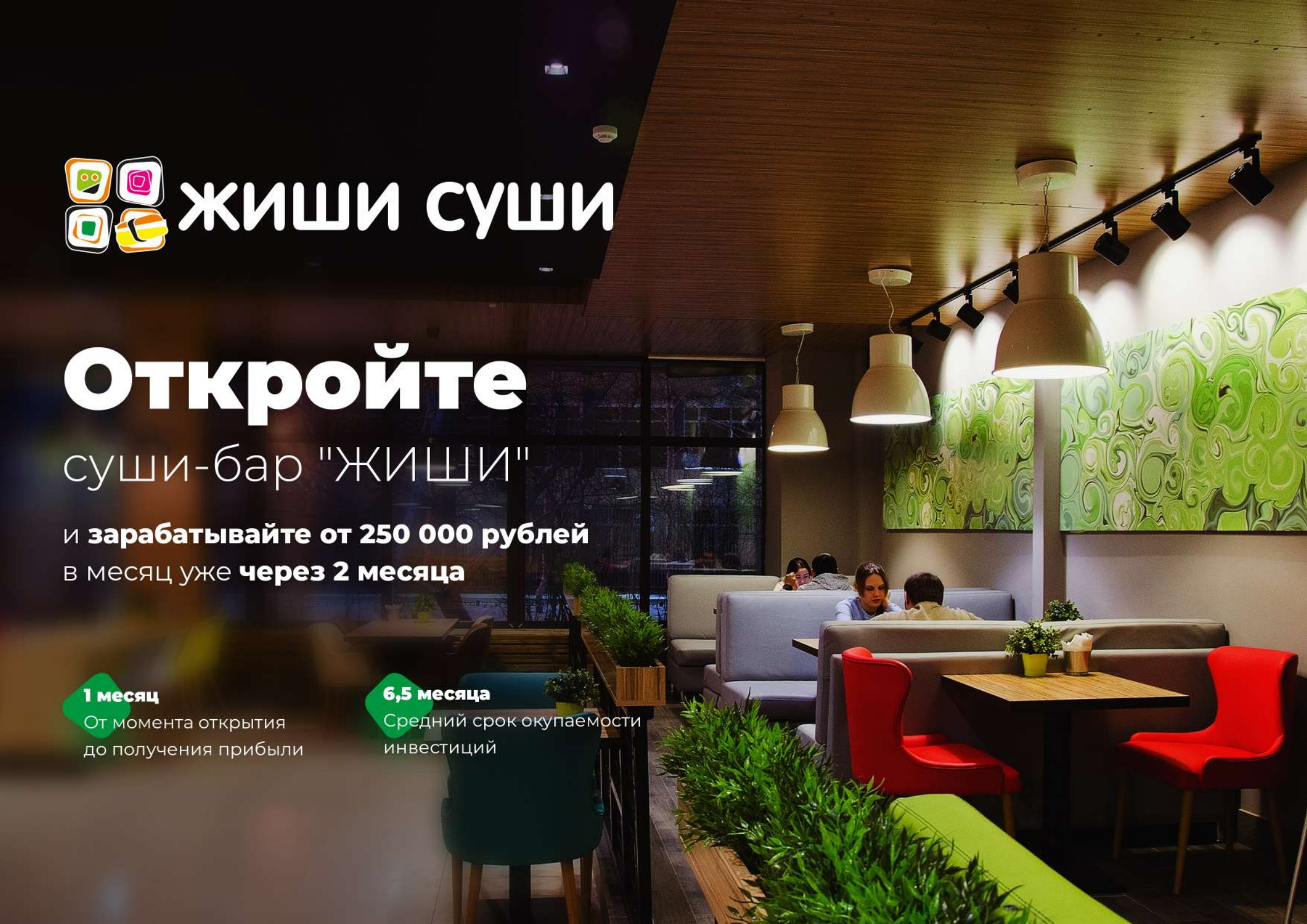
и **зарабатывайте от 250 000 рублей**
в месяц уже **через 2 месяца**

1 месяц

От момента открытия
до получения прибыли

6,5 месяца

Средний срок окупаемости
инвестиций



Заведения сети ЖИШИ

34

Собственные

35

Франчайзи

69

Заведений на 2019 год в РФ



КАЖДЫЙ МЕСЯЦ МЫ УВЕЛИЧИВАЕМ КОЛИЧЕСТВО ЗАВЕДЕНИЙ СЕТИ!

Мы имеем стабильный ПОТОК КЛИЕНТОВ



Кафе



Сайт: ji-shi.ru



Доставка



Приложение
для смартфонов
ios, android,
windows phone



С собой

Широкий ассортимент

и регулярное обновление:



Роллы горячие



Супы



Десерты



Роллы холодные



Салаты



Напитки



Роллы запеченные



Суши-пицца



Кофе с собой



Суши



Закуски



Обеды



Сеты

Принципы Жи-Ши

мы четко следуем своим принципам, мы развиваем фастфуд высокого уровня



Выбирай лучшее расположение

Суши-бары “Жи-Ши” всегда располагается в местах с максимальной проходимостью



Работай с профессионалами

Персонал компании Жи-Ши - профессионалы своего дела, которые непрерывно развиваются и проходят обучение



Делай продукт лучшего качества

Наше производство имеет отлаженную систему контроля качества, мы работаем только с проверенными поставщиками



Дари лучшее обслуживание

Благодаря слаженной работе call-центра мы опрашиваем наших клиентов, выявляем и исправляем недостатки в работе



Лучшее предложение на рынке

Команда “Жи-Ши” регулярно занимается мониторингом конкурентов, разрабатывает новые блюда, спец предложения, акции и активно продвигает их



Максимальное удобство для клиента

Быстрое обслуживание на кассе, оперативная служба доставки, понятные пользователю сайт и приложение. Все это позволяет сделать заказ максимально удобным и быстрым



Не стой на месте, продвигайся

Мы систематически анализируем свою работу. Разрабатываем и внедряем новые технологии. Мы прилагаем все усилия, чтобы каждый день быть лучше, чем вчера



О тебе должны знать все

Активно позиционируется на ТВ, радио, в интернете. Размещаемся на светодиодных экранах, баннерах. Проводим мастер классы

Среднемесячные показатели



Выручка от 900 тыс. руб.
до 2 млн. руб.



Средний чек 550 руб.



От 50 до 200 покупок
в день



450 руб. – средний чек
на вынос



850 руб. – средний чек
на доставку



Прибыль от 200 тыс. руб.
до 700 тыс. руб.

Что вы получаете,

когда вступаете в нашу команду

Вы становитесь частью единой сети
и начинаете развиваться вместе с ней

Вы **получаете все обновления**
технологических **наработок**:

- Мотивация персонала
- ПО и новые технологии
- Меню и ценообразование
- Учебные материалы

Вы **строите свой бизнес** под
зарегистрированным торговым знаком

Вы **получаете поддержку на всех этапах**
открытия и работы заведения

Рабочая схема создания **прибыльного бизнеса**

Дополнительные сервисы:

- Ведение бухгалтерии
- Специалист отдела кадров
- Специалист службы безопасности
- Специалист оценки качества обслуживания
- Отдел логистики
- Отдел технической поддержки

Мощная интернет **платформа**:

- Сайт
- Приложение для всех смартфонов

Все секреты, наработки и технологии
успешной компании

Вы снижаете риск неудачного открытия бизнеса на 95%

Контроль качества



Опытный су-шеф в каждом заведении ведет обучение и производственный контроль



Опытный администратор в каждом суши-баре проводит обучение персонала, ведет анализ и контроль качества работы заведения



Непрерывный анализ работы персонала, посредством видеонаблюдения и сотрудников службы безопасности

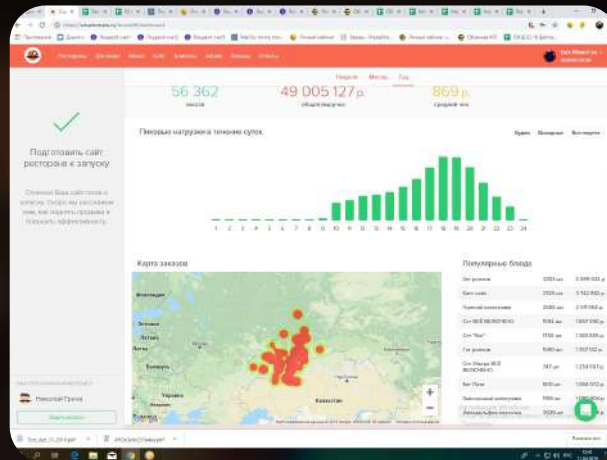
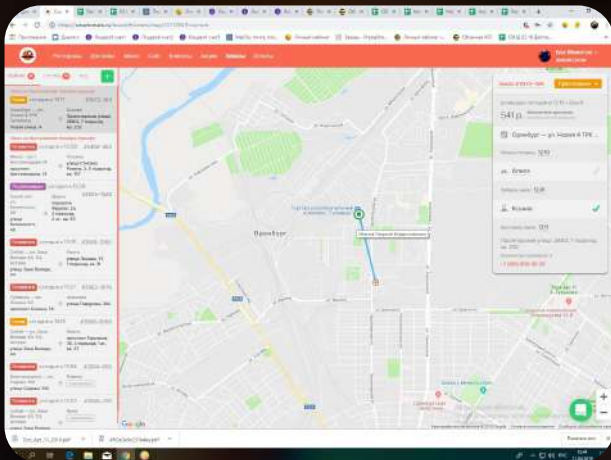


Индивидуальная работа с каждой жалобой от клиента (в соц.сетях либо из других источников)



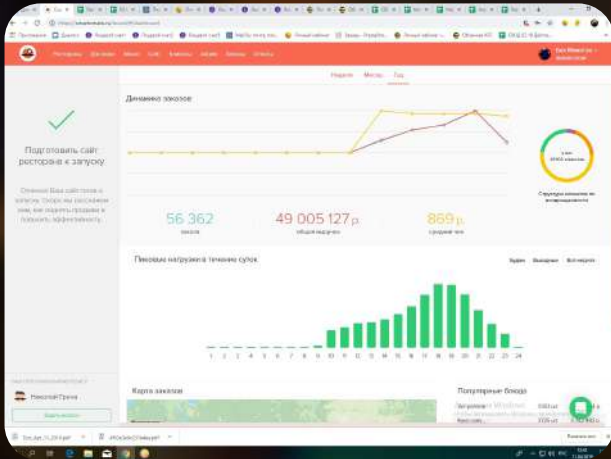
Регулярный обзвон клиентов на предмет оценки качества работы заведения





Современная надстройка на нашу систему автоматизации. Позволяет:

- Отслеживать заказы, стадии их готовности
- Скорость доставки
- Получать мгновенные отзывы от клиентов
- Изучать аналитику продаж и многое другое.



This screenshot shows a detailed data table with multiple columns. The columns include 'Статус' (Status), 'Получен' (Received), 'Время' (Time), 'Адрес' (Address), 'Сумма' (Sum), 'Действие' (Action), 'Название' (Name), 'Страна' (Country), and 'Ссылка заказа' (Order link). The table contains numerous rows of data, each representing a specific order or transaction.

В свою очередь, все эти инструменты позволяют эффективно управлять заведением и держать «руку на пульсе» всех процессов, связанных с деятельностью вашего предприятия.

Ваш бизнес - в ваших руках!

Брендинг



Мы много времени и сил уделяем узнаваемости бренда «ЖИШИ», поэтому упаковка всей нашей продукции выполнена в фирменном дизайне и украшена нашим товарным знаком.

Нас знают- нам доверяют!



Тайные покупатели и инспектора



Чтобы сохранять качество сервиса и производимой продукции, у нас существует служба тайных покупателей и инспекторов.



Тайные покупатели делают контрольную закупку и отправляют отчет о проделанной работе.



Инспектора приходят в заведение и проводят проверку всех помещений на стандарты чистоты и хранения продуктов.



Тайным покупателем или инспектором может стать только человек не работающий в компании и не имеющий никакого отношения к сотрудникам заведения.

Оценка всегда будет независимой и справедливой, а вы всегда в курсе того, что происходит у вас на предприятии!

Call-центр



Федеральный call-центр позволяет нам оперативно принимать заказы клиентов, не только с сайта и мобильного приложения, но и по единому номеру телефона, со всей России и оперативно отвечать на все вопросы, которые у них возникают. Такая поддержка дает возможность разгрузить администраторов и кассиров в моменты пиковой нагрузки, когда нет времени отвечать на телефонные звонки и нужно принимать заказы на месте.

От нас никто не уйдет без заказа!

Маркетинг

- Мы каждый месяц запускаем рекламную кампанию: размещаемся на ТВ, радио, в кинотеатрах, светодиодных экранах и других рекламных площадках
- Активно продвигаем свой бренд и продукцию в соц.сетях, поисковых системах
- Мы регулярно разрабатываем новинки, акционные предложения
- Снимаем видеосюжеты для телевидения и делаем все, чтобы занять максимально возможное информационное пространство



4 ВАРИАНТА ОБЕДА
Чашеобразная Чаше с курицей / ролл

ОБЕДА 150 P

Напиток: чай 0,5 л
Роллы: Филадельфия лайт,
Сливочный краб, Томаго,
Чаше ролл с курицей,
Цацари, Тонкацу,
Макароны томатом с сыром
Ланчак: Ход с курицей,
Фунчоза с курицей,
Текса с курицей.
Предложение действует каждый день
с 12:00 до 16:00

ЖИШИ СУШИ

Акция!
СЕТ СУПЕРСЛИВОЧНЫЙ КИЛОГРАММ

Сливочный краб,
Ваояма, Аризона,
Овощной ролл,
Тортилья с курицей

1000 GR **699 P**

Акция! ДЕНЬ РОЖДЕНИЯ
УДВАИМАЕМ ВАШ ЗАКАЗ! x2

ТОМАГО	ТОМАГО	СУНАДА	СЛИВОЧНЫЙ
4 шт 249 P	4 шт 249 P	4 шт 249 P	4 шт 249 P

ЖИШИ СУШИ

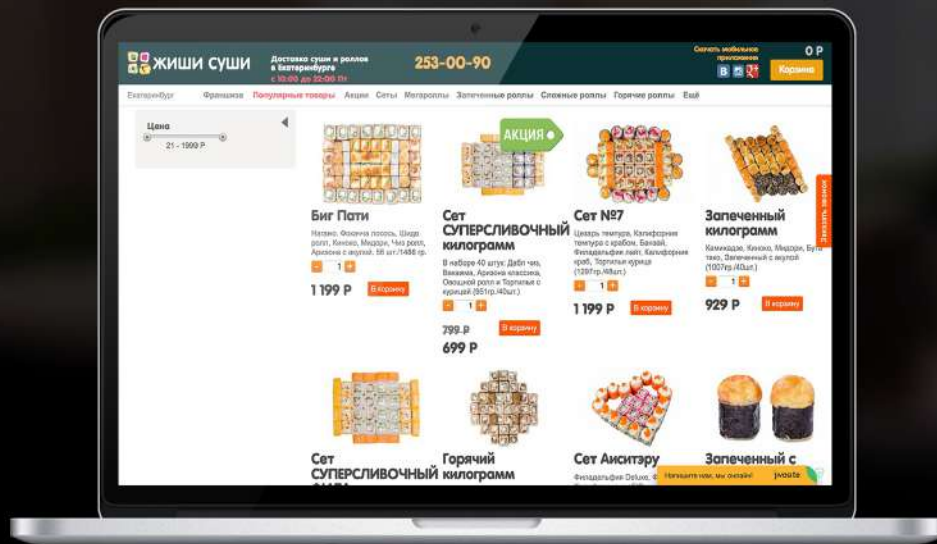
СЕТ 911

Ваояма, Сливочный краб,
Тортилья курица, Овощной,
Филадельфия лайт,
Томаго

48 ШТ **1312 GR**
999 P

ЖИШИ СУШИ

Мощный интернет магазин "ЖИШИ"



Удобный и приятный дизайн

Мобильное приложение

на все платформы: ios, android, windows m

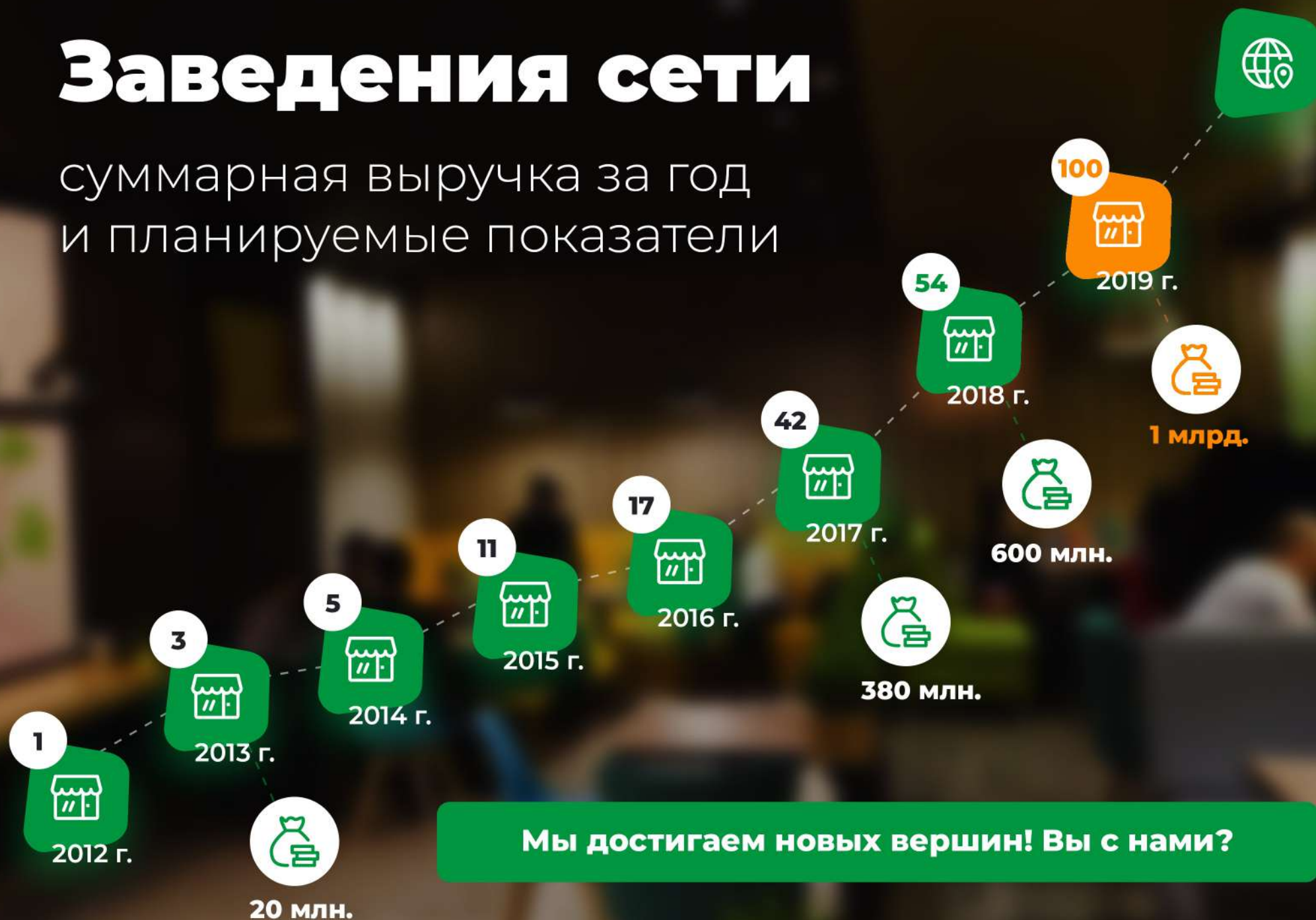


Заказ в три шага



Заведения сети

суммарная выручка за год
и планируемые показатели



Мы достигаем новых вершин! Вы с нами?

Выбираете формат

ваши вложения и планируемый заработок:

• Магазин суши

Затраты на **открытие от 1,5 млн. руб.**



- Посадки нет
- Еда на вынос
- Курьерская доставка



Выручка
от 1 000 000 руб.



Чистая прибыль
300 000 руб.

• Фуд-корт бар

Затраты на **открытие от 1,5 млн. руб.**



- Посадка зоны фуд-корта тц
- Еда на вынос
- Курьерская доставка



Выручка
от 1 000 000 руб.



Чистая прибыль
250 000 руб.

• Кафе суши-бар

Затраты на **открытие от 2,2 млн. руб.**



- Посадка от 40 мест
- Еда на вынос
- Курьерская доставка



Выручка
от 1 800 000 руб.



Чистая прибыль
600 000 руб.

Планируемые затраты

на открытие и ваш заработок заведения площадью 160 м² с посадкой на 40 мест

Кухня

480 000 руб.

Утварь	40 000 руб.
Оснащение	440 000 руб.

Ремонтные работы

414 000 руб.

Гипсокартон	50 500 руб.
Отделка стен	60 000 руб.
Кафель на кухню и в туалет	63 500 руб.
Электрика	85 000 руб.
Вода	35 000 руб.
Прочие расходы	120 000 руб.

Оснащение зала

834 000 руб.

Диваны и кресла	210 000 руб.
Стол	110 000 руб.
Детская зона	32 000 руб.
Барная мебель	95 000 руб.
Телевизоры	72 000 руб.
Видеонаблюдение	80 000 руб.
Кассовое оборудование и ПО	190 000 руб.
Прочие расходы	45 000 руб.

Доп. расходы

580 000 руб.

Реклама	30 000 руб.
Первый закуп продуктов и упаковки	160 000 руб.
Паушальный взнос	330 000 руб.
Аренда	100 000 руб.

Ваши затраты: 2 348 000 руб.

Показатели

Ср. кол-во чеков в день	90 шт.
Ср. чек	550 руб.
Ср. оборот в день	49 500 руб.
Оборот в месяц	1 485 000 руб.

Расходы

Свет / вода	35 000 руб.
Закуп	519 750 руб.
Персонал	265 000 руб.
Реклама	30 000 руб.
Транспорт	20 000 руб.
Хозрасходы	20 000 руб.
Роялти	51 975 руб.
Аренда	100 000 руб.
Прочие расходы / налоги	30 000 руб.

Ваш доход: 413 275 руб.

Рентабельность до 30%!

Закключаем договор

франчайзинга Жи-Ши суши

330

тыс. руб.

Паушальный
взнос

от
3,5

% Роялти
от выручки

1,5-5

млн. руб.

Ваши
вложения

Входит в стоимость

- Обучение 2-х человек на производстве компании Жи-Ши в течении двух недель
- Разработка дизайн проекта
- Разработка проекта по расстановке оборудования
- Проект технических работ
- Сайт и мобильное приложение
- Менеджер по закупкам на этапе открытия
- Команда специалистов для запуска заведения (2 дня)
- Полный набор инструкций и технологий для открытия и ведения деятельности заведения

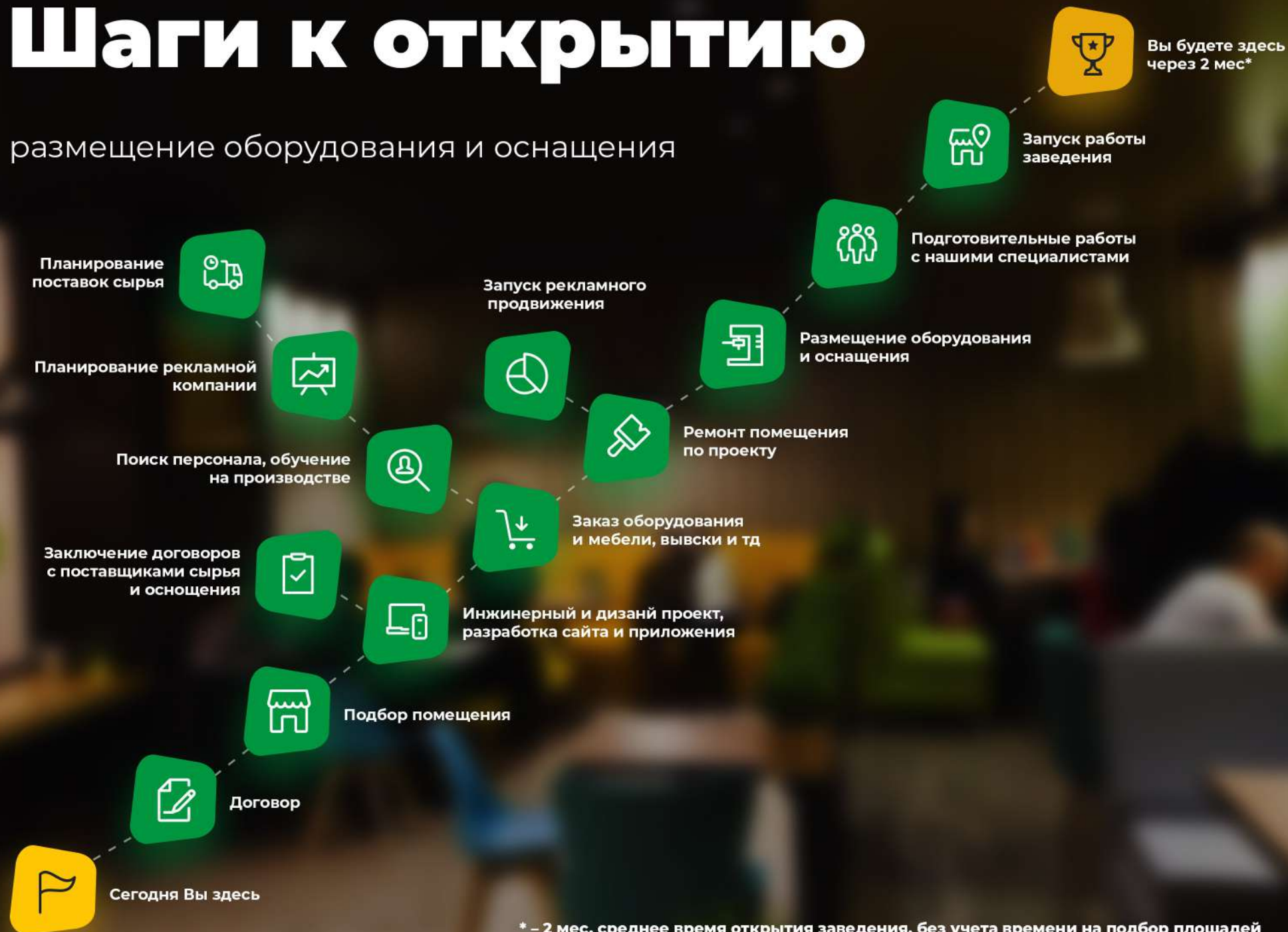
- Помощь при подборе площадей
- Индивидуальный консультант по открытию заведения и сопровождению всех этапов работы

Дополнительные услуги офиса:

- Менеджер по закупке
- Оператор видеоналюдения
- Ведение бухгалтерии
- Ведение социальных сетей
- Сотрудник отдела кадров

Шаги к открытию

размещение оборудования и оснащения



* – 2 мес. среднее время открытия заведения, без учета времени на подбор площадей

Постройте свой бизнес

с опытными партнерами

6

лет

Первое заведение
было открыто
в 2012 году

35

франчайзи

Начали бизнес
с нами с 2016 года

69

заведений

Которые работают
на сегодняшний день
и приносят доход

51

город

В которых есть
заведения нашей сети

Контакты:



Сайт:
ji-shi.ru



Телефон:
8 800 700 82 62



[vk.com/
jishi_franchise](https://vk.com/jishi_franchise)



email:
jishi.corp@gmail.com